

ANEXO 06 - Projetos da Reforma (3 pranchas)

CONSIDERAÇÕES GERAIS:

1. O presente projeto foi elaborado de acordo com as normas vigentes em vigor, bem como as especificações técnicas e materiais constantes no projeto de arquitetura.

2. O projeto foi elaborado com base no projeto de arquitetura e no levantamento de campo realizado pelo arquiteto responsável.

3. O projeto foi elaborado com base no projeto de arquitetura e no levantamento de campo realizado pelo arquiteto responsável.

4. O projeto foi elaborado com base no projeto de arquitetura e no levantamento de campo realizado pelo arquiteto responsável.

5. O projeto foi elaborado com base no projeto de arquitetura e no levantamento de campo realizado pelo arquiteto responsável.

6. O projeto foi elaborado com base no projeto de arquitetura e no levantamento de campo realizado pelo arquiteto responsável.

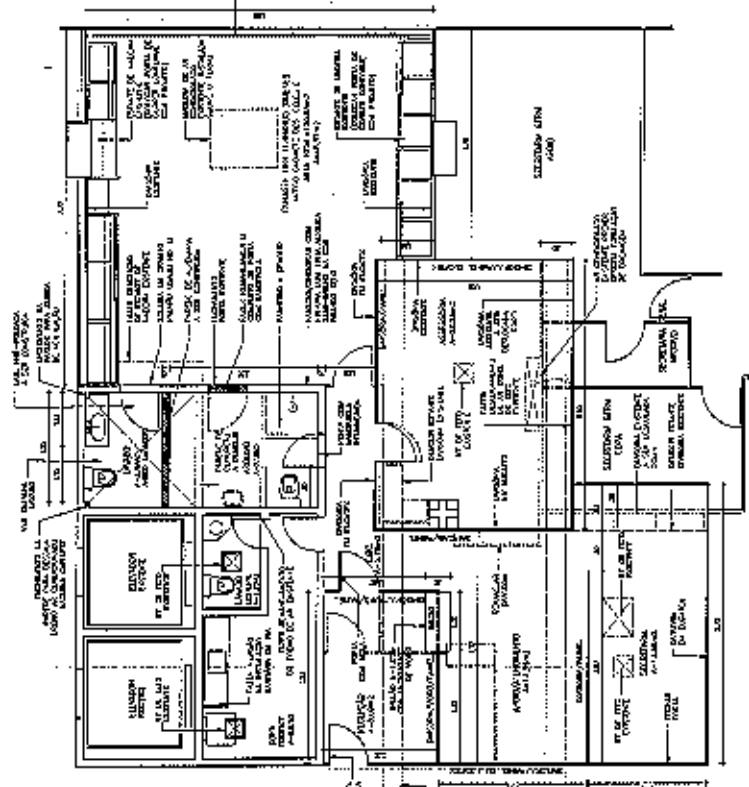
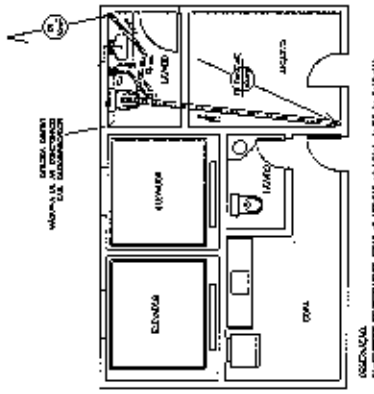
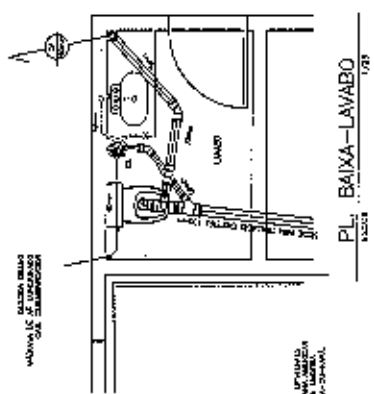
7. O projeto foi elaborado com base no projeto de arquitetura e no levantamento de campo realizado pelo arquiteto responsável.

8. O projeto foi elaborado com base no projeto de arquitetura e no levantamento de campo realizado pelo arquiteto responsável.

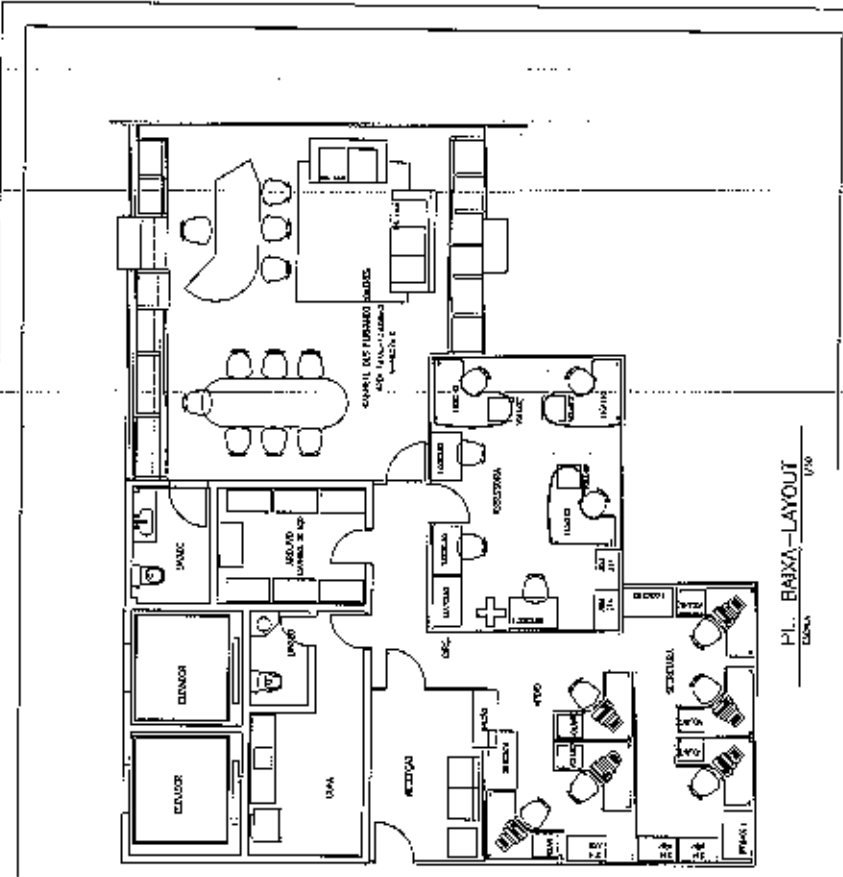
9. O projeto foi elaborado com base no projeto de arquitetura e no levantamento de campo realizado pelo arquiteto responsável.

10. O projeto foi elaborado com base no projeto de arquitetura e no levantamento de campo realizado pelo arquiteto responsável.

INSTITUTO DE PESQUISA DO ESTADO DO CEARÁ
 INSTITUTO DE PESQUISA DO ESTADO DO CEARÁ - IPEC
 Rua da Universidade, s/n - Fátima - Fortaleza - CE - CEP: 60.000-000
 Fone: (85) 3101-1111 - Fax: (85) 3101-1112
 E-mail: ipec@ipec.ce.gov.br

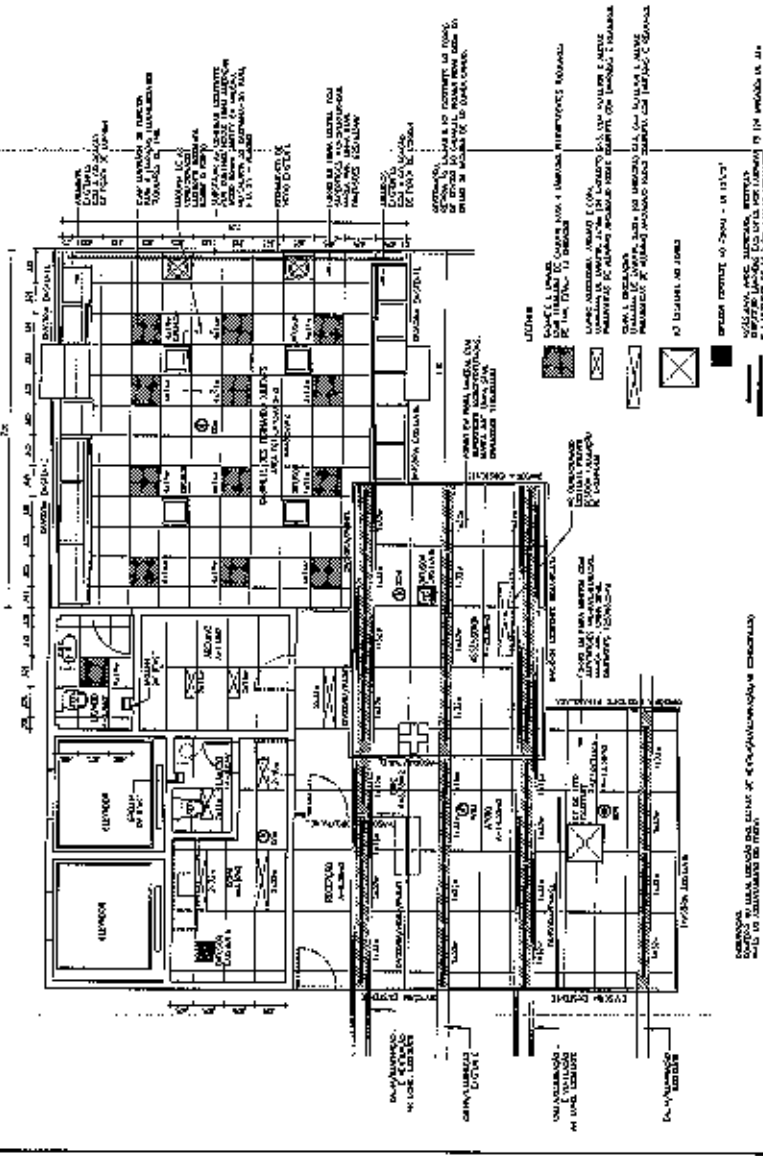


INSTITUTO DE PESQUISA DO ESTADO DO CEARÁ
 INSTITUTO DE PESQUISA DO ESTADO DO CEARÁ - IPEC
 Rua da Universidade, s/n - Fátima - Fortaleza - CE - CEP: 60.000-000
 Fone: (85) 3101-1111 - Fax: (85) 3101-1112
 E-mail: ipec@ipec.ce.gov.br



PL. BAIXA - LAYOUT 1/30

TRIBUNAL DE JUSTIÇA DO ESTADO DO CEARÁ
 INSTITUTO DE DESEMPENHO - IDJ
 QUARTEL DE DESEMPENHO
 PRÉDIO DE RECEBIMENTO DE TRIBUTOS
 AV. ALVARO DE ARAÚJO, 1500 - JARDIM
 03/03



PL. FORRO / ILUMINAÇÃO 1/30

LEGENDA
 CÍRCULO = LUMINÁRIA DO TIPO "X" (COM LUMINÁRIA EM CUBO)
 QUADRADO = LUMINÁRIA DO TIPO "Y" (COM LUMINÁRIA EM CUBO)
 TRIÂNGULO = LUMINÁRIA DO TIPO "Z" (COM LUMINÁRIA EM CUBO)
 RETÂNGULO = LUMINÁRIA DO TIPO "W" (COM LUMINÁRIA EM CUBO)
 DIAMANTE = LUMINÁRIA DO TIPO "V" (COM LUMINÁRIA EM CUBO)
 ESTRELA = LUMINÁRIA DO TIPO "U" (COM LUMINÁRIA EM CUBO)
 CÍRCULO COM PONTA = LUMINÁRIA DO TIPO "T" (COM LUMINÁRIA EM CUBO)
 QUADRADO COM PONTA = LUMINÁRIA DO TIPO "S" (COM LUMINÁRIA EM CUBO)
 TRIÂNGULO COM PONTA = LUMINÁRIA DO TIPO "R" (COM LUMINÁRIA EM CUBO)
 RETÂNGULO COM PONTA = LUMINÁRIA DO TIPO "Q" (COM LUMINÁRIA EM CUBO)
 DIAMANTE COM PONTA = LUMINÁRIA DO TIPO "P" (COM LUMINÁRIA EM CUBO)
 ESTRELA COM PONTA = LUMINÁRIA DO TIPO "O" (COM LUMINÁRIA EM CUBO)
 CÍRCULO COM PONTA COM PONTA = LUMINÁRIA DO TIPO "N" (COM LUMINÁRIA EM CUBO)
 QUADRADO COM PONTA COM PONTA = LUMINÁRIA DO TIPO "M" (COM LUMINÁRIA EM CUBO)
 TRIÂNGULO COM PONTA COM PONTA = LUMINÁRIA DO TIPO "L" (COM LUMINÁRIA EM CUBO)
 RETÂNGULO COM PONTA COM PONTA = LUMINÁRIA DO TIPO "K" (COM LUMINÁRIA EM CUBO)
 DIAMANTE COM PONTA COM PONTA = LUMINÁRIA DO TIPO "J" (COM LUMINÁRIA EM CUBO)
 ESTRELA COM PONTA COM PONTA = LUMINÁRIA DO TIPO "I" (COM LUMINÁRIA EM CUBO)
 CÍRCULO COM PONTA COM PONTA COM PONTA = LUMINÁRIA DO TIPO "H" (COM LUMINÁRIA EM CUBO)
 QUADRADO COM PONTA COM PONTA COM PONTA = LUMINÁRIA DO TIPO "G" (COM LUMINÁRIA EM CUBO)
 TRIÂNGULO COM PONTA COM PONTA COM PONTA = LUMINÁRIA DO TIPO "F" (COM LUMINÁRIA EM CUBO)
 RETÂNGULO COM PONTA COM PONTA COM PONTA = LUMINÁRIA DO TIPO "E" (COM LUMINÁRIA EM CUBO)
 DIAMANTE COM PONTA COM PONTA COM PONTA = LUMINÁRIA DO TIPO "D" (COM LUMINÁRIA EM CUBO)
 ESTRELA COM PONTA COM PONTA COM PONTA = LUMINÁRIA DO TIPO "C" (COM LUMINÁRIA EM CUBO)
 CÍRCULO COM PONTA COM PONTA COM PONTA COM PONTA = LUMINÁRIA DO TIPO "B" (COM LUMINÁRIA EM CUBO)
 QUADRADO COM PONTA COM PONTA COM PONTA COM PONTA = LUMINÁRIA DO TIPO "A" (COM LUMINÁRIA EM CUBO)