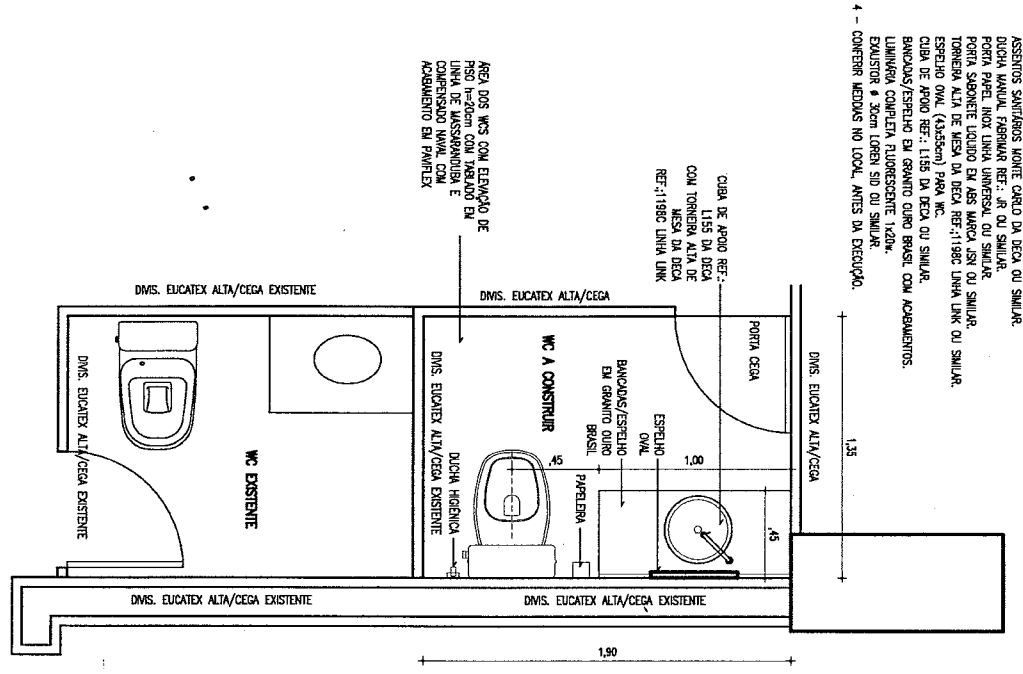
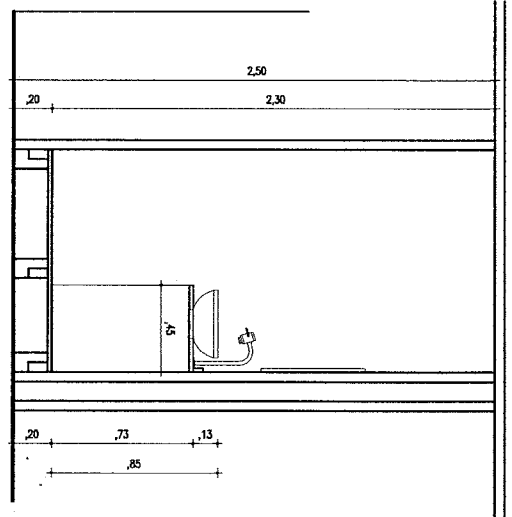


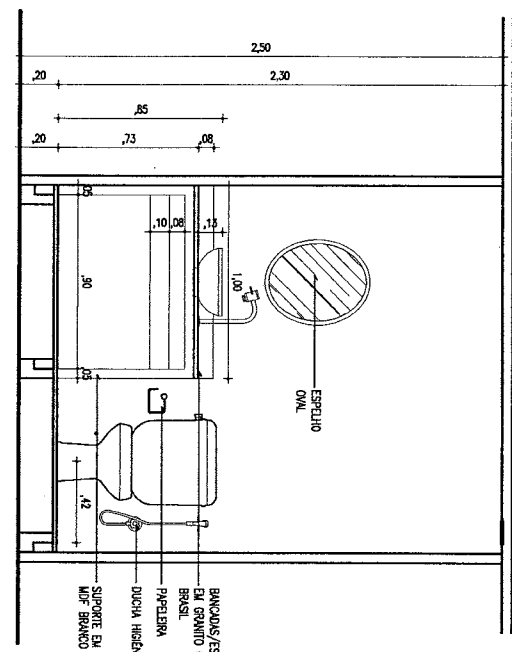
- OBSERVAÇÕES:**
- 1 - RECA HORIZONAL CORRESPONDENTE AOS DOS WCS, COM ELEVADO DE PISO h=20cm COM TABULEJO EM LINHA DE MASSAMANUELA E COMPRESSÃO NUNAL COM ACABAMENTO EM PAINTEX, PVA.
 - 2 - BARRILETES E WCS COM ACABAMENTO EM PISO PAINTEX 30x30cm 2mm LINHA DINAMIC STRATUS, DEVE-SE FAZER TRATAMENTO/POLIMENTO NO PISO VINILADO NOVO COM APLICAÇÃO DE CERA E SELADOR DO PRÓPRIO FABRICANTE.
 - 3 - NOS WCS USAR: BACA SANITÁRIA COM CAVA ACOPLADA LINHA MONTE CARLO MARCA DECA. ASSENTOS SANITÁRIOS MONTE CARLO DA DECA OU SIMILAR. DUCHA MANUAL, FABRIMAR REF.: JR OU SIMILAR. PORTA PAPEL INOX LINHA UNIVERSAL OU SIMILAR. TORNEIRA SÓBLETE EQUIPO EM ASS. MARCA JEN OU SIMILAR. TORNEIRA ALTA DE MESA DA DECA REF.:1190C LINHA LINK OU SIMILAR. CUBA DE APOIO REF.: 1155 DA DECA OU SIMILAR. BANCOS/ESPELHO EM GRANITO QUERO BRASIL COM ACABAMENTOS: LUMINÁRIA COMPLETA FLUORESCENTE 1x20W. EXAUSTOR # 30cm LARGURA S/D OU SIMILAR.
 - 4 - CONTERER MEDIDAS NO LOCAL, ANTES DA EXECUÇÃO.



PLANTA BAIXA WC
ESCALA 1/25



CORTE ESQUEMÁTICO WC
ESCALA 1/25



VISTA ESQUEMÁTICA WC
ESCALA 1/25

- OBSERVAÇÕES:**
- 1 - WC COM ACABAMENTO EM PISO PAINTEX 30x30cm 2mm LINHA DINAMIC STRATUS, DEVE-SE FAZER TRATAMENTO/POLIMENTO NO PISO VINILADO NOVO COM APLICAÇÃO DE CERA E SELADOR DO PRÓPRIO FABRICANTE.
 - 2 - NO WC USAR: BACA SANITÁRIA COM CAVA ACOPLADA LINHA MONTE CARLO MARCA DECA. ASSENTO SANITÁRIO MONTE CARLO DA DECA OU SIMILAR. DUCHA MANUAL, FABRIMAR REF.: JR OU SIMILAR. PORTA PAPEL INOX LINHA UNIVERSAL OU SIMILAR. TORNEIRA SÓBLETE EQUIPO EM ASS. MARCA JEN OU SIMILAR. TORNEIRA ALTA DE MESA DA DECA REF.:1190C LINHA LINK OU SIMILAR. CUBA DE APOIO REF.: 1155 DA DECA OU SIMILAR. BANCOS/ESPELHO EM GRANITO QUERO BRASIL COM ACABAMENTOS: LUMINÁRIA COMPLETA FLUORESCENTE 1x20W. EXAUSTOR # 30cm LARGURA S/D OU SIMILAR.
 - 4 - CONTERER MEDIDAS NO LOCAL, ANTES DA EXECUÇÃO.

**TRIBUNAL DE JUSTIÇA DO ESTADO DO CEARÁ
DEPARTAMENTO DE ENGENHARIA - DENGÉ**

PROJETO:	REESTRUTURAÇÃO DO PRÉDIO DO PALÁCIO DA JUSTIÇA	PRANCHA:	01/01
ASSUNTO:	CONSULTORIA JURIDICA - DETALHE WC 2º PAVIMENTO	ESCALA:	1/75
DIRETOR(A) DO DEPARTAMENTO:	ANA WALESWKA FEITOSA BATISTA	DATA:	MAIO/2009
ARQUITETO(A):	DEBORAH MARTINS DE OLIVEIRA	DESENHO:	IVANILDA/DEBORAH

524