

CURATELA E TOMADA DE DECISÃO APOIADA



Olá! Vamos explicar de forma simples dois direitos importantes: **a Tomada de Decisão Apoiada (TDA)** e **a Curatela**. Queremos que você entenda o que eles significam e como podem ser aplicados no seu dia a dia.

SEUS
DIREITOS
NA LEI

TOMADA DE DECISÃO APOIADA (TDA)

A Tomada de Decisão Apoiada (TDA) permite que uma **pessoa com deficiência** escolha **duas pessoas de confiança** para ajudá-la em atos da vida civil (como assinar contratos, tomar empréstimos ou solicitar documentos oficiais em repartições públicas) e assegurar sua autonomia.

COMO FUNCIONA?

- ❶ A pessoa interessada deve realizar um **pedido na Justiça com um documento** que detalha os limites e compromissos dos apoiadores
- ❷ O juiz ouve todas as partes com o auxílio de uma equipe multidisciplinar antes de tomar uma decisão.

MAS ATENÇÃO!

- ❸ Se os apoiadores não cumprirem bem sua função, **o juiz pode substituí-los**.
- ❹ A pessoa apoiada pode solicitar **o encerramento da TDA** a qualquer momento.

CURATELA

A Curatela protege pessoas com **incapacidade comprovada** para a vida civil. Nestes casos, a pessoa responsável é chamada de **curador**. Ela administra os bens e toma decisões importantes pelo curatelado. Por isso, precisa **prestar contas ao Judiciário**.

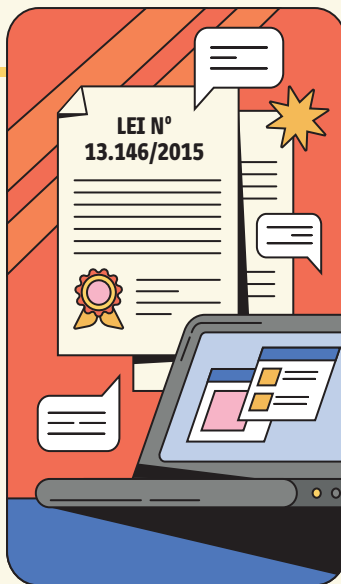
ATENÇÃO!

- ❶ A curatela é uma medida com muitos impactos para o curatelado e que deve ser utilizada com cuidado.
- ❷ A curatela deve ser **restrita** aos atos da vida civil que a pessoa tem dificuldade de exercer pessoalmente.
- ❸ **A curatela não é tutela**. A tutela é aplicada a menores que não têm responsáveis legais enquanto a curatela se destina a adultos com incapacidade comprovada.
- ❹ Muitas pessoas ainda chamam a curatela de **interdição**.

FIQUE ATENTO!

Se a pessoa consegue tomar decisões, dizer o que quer e o que não quer, ela **não precisa de um curador** (alguém que decide no seu lugar); ela precisa apenas de ajuda. Para isso, a **Tomada de Decisão Apoiada é suficiente**.

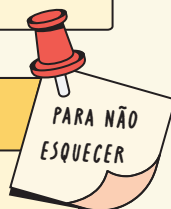
Nenhum órgão/instituição pode obrigar uma pessoa a ter curador para conseguir um benefício, se ela consegue dizer o que quer! Isso não está certo, de acordo com a lei. Precisamos ajudar as pessoas a entenderem seus direitos!



Deficiência não significa incapacidade. A deficiência mental precisa ser avaliada por médicos para que realmente se saiba se a curatela é mesmo necessária.

PRINCIPAIS DIFERENÇAS

	TDA	CURATELA
DECISÃO FINAL	Da pessoa com deficiência	Do curador
O QUE COBRE	Atividades específicas nas quais precisa de apoio	Patrimônio e, se necessário, outros aspectos da vida
COMO CONSEGUIR	Pedido judicial com dois apoiadores	Pedido judicial rigoroso



FIQUE ATENTO NA LEI

Tanto a Curatela quanto a Tomada de Decisão Apoiada estão previstas no Código Civil (arts. 1.767 e 1.783-A) e na Lei Brasileira de Inclusão da Pessoa com Deficiência (Lei nº 13.146/2015).

TIRE SUAS
DÚVIDAS

PARA MAIS INFORMAÇÕES ENTRE EM CONTATO

NÚCLEO DE ATENDIMENTO E PETIÇÃO INICIAL (NAPI) DA DEFENSORIA PÚBLICA DO ESTADO



WhatsApp - 9h às 11h e de 14h às 16h
(85) 3194-5026. WhatsApp somente para
orientações de documentos.



Agendamento - 7h às 15h
Presencialmente em nossa sede de atendimentos.
Av. Nelson Studart, S/N – Luciano Cavalcante.

ESTAMOS À DISPOSIÇÃO



DESEJA VER ESSAS INFORMAÇÕES EM VÍDEO?

ACESSE O QR CODE APONTANDO A
CÂMERA DO CELULAR



10 REDUÇÃO DAS
DESIGUALDADES



16 PAZ, JUSTIÇA E
INSTITUIÇÕES
EFICAZES



17 PARCERIAS E MEIOS
DE IMPLEMENTAÇÃO

